



Schutzkonzept für Fahrrad Reisen mit LEROS Reisen GmbH

Der Reisebus mit 50 Sitzplätzen wird mit max. 22 Fahrgästen besetzt.

Einsteigen: Es wird nur die hintere Türe des Reisebusses genutzt zum ein- und aussteigen. Bei der Tür befindet sich ein Desinfektionsmittel Spender. Anstehen mit 2 Meter Abstand.

Sitzordnung: Die Sitzordnung wird von uns vorgegeben. Diese erhalten Sie nach Anmeldeschluss mit den üblichen Informationen wie Abfahrtszeit und Ort. Um die Abstandsregeln einzuhalten, wird auf eine aktive Hilfe beim Ein- und Aussteigen verzichtet, wofür wir Sie um Verständnis bitten. Paare können zusammensitzen. Die Plätze werden versetzt sein mit einer Sitzreihe abstand.

Reisegepäck: Gepäck und/oder Fahrräder werden von den Gästen vor dem Reisebus abgestellt. Das ganze Material wird vom Chauffeur, der Handschuhe trägt, alleine eingeladen.

Bordtoilette: Die Bordtoilette ist offen. Bitte desinfizieren Sie sich die Hände vor der Benutzung der Toilette. Bitte waschen Sie sich die Hände nach der Benutzung mit Seife und desinfizieren Sie sich die Hände erneut. Seife und Desinfektionsmittel sind in der Toilette vorhanden

Reinigung des Reisebusses: Der Chauffeur wird jeden Abend den Reisebus desinfizieren. Haltegriffe, Abstützflächen, Klappische, Sitzhinterseiten, Armlehnen, Sicherheitsgurt (Gurtschnallen und Gegenstück), Verstell Knopf für Sitzposition, Schalter (Licht / Lüftung / Multimedia), Innenseiten der Fenster, Bordtoilette, Bordküche.

Abfallentsorgung: Der Fahrer leert die Abfalleimer regelmässig, mindestens jeden Abend. Bei der Entsorgung werden Handschuhe getragen. Die Abfalleimer in den Bussen haben verschliessbare Klappen. Gebrauchte Taschentücher der Fahrgäste sollen in speziellen Plastiksäcken entsorgt werden, welche im Bus vorhanden sind.

Materialien wie Händedesinfektionsmittel, Handschuhe und Hygienemasken sind vorhanden. Wenn möglich bringen Sie Ihre eigenen Hygienemasken mit. Masken können zum Selbstkostenpreis abgegeben werden. Das Tragen einer Maske, wenn der Abstand von 2 Meter nicht eingehalten werden kann, liegt in der ausdrücklichen **Verantwortung** des einzelnen Fahrgasts.

Achtung!

Es gilt die Eigenverantwortung. Alle Fahrgäste müssen selber entscheiden, ob sie die Fahrt antreten wollen oder nicht.



1. Handfläche auf Handfläche



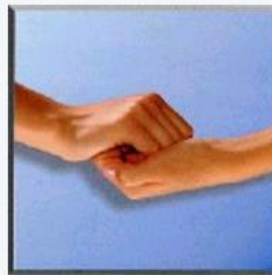
2. Handfläche auf Handfläche mit verschränkten, gespreizten Fingern



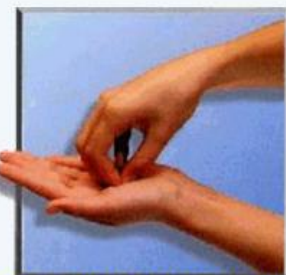
3. kreisendes Reiben des rechten Daumens in der geschlossenen linken Handfläche und umgekehrt



4. rechte Handfläche über linkem Handrücken und linke Handfläche über rechtem Handrücken



5. Außenseite der Finger auf gegenüberliegende Handfläche mit verschränkten Fingern



6. kreisendes Reiben hin und her mit geschlossenen Fingerkuppen der rechten Hand in der linken Handfläche und umgekehrt



Richtiger Umgang mit Schutzmasken



**Mund und Nase mit der Maske bedecken,
farbige Seite außen
(wenn vorhanden)**



**Bänder hinter den
Ohren befestigen**



**Während des Tragens Maske
nicht mit den Händen berühren**



**Maske an den Bändern an der Seite
(von hinten nach vorne) vom Gesicht
nehmen, Maske dabei nicht berühren**



**Hände mindestens 30 Sekunden
mit warmem Wasser und Seife waschen**